

Pré-Rapport de mission de repérage des matériaux et produits contenant de l'amiante avant réalisation de travaux

Norme NF X 46-020 V .2017

44 Av Normandie Niemen

LOGEMENT 1
77270 VILLEPARISIS



A \ INFORMATIONS GENERALES

A.1 \ DESIGNATION DU BÂTIMENT

Nature du bâtiment :	LOGEMENTS COLLECTIFS	Adresse :	44 Av Normandie Niemen 77270 VILLEPARISIS
Date du permis de construire ou date de construction		Bâtiment :	
Etage :		Porte :	1
Ref Cadastrale :	NC	Propriété de :	HABITAT 77-OPH DE SEINE ET MARNE 10 AVENUE CHARLES PEGUY 77000 MELUN

A.2 \ DESIGNATION DU DONNEUR D'ORDRE

Nom :	HABITAT 77-OPH DE SEINE ET MARNE	Documents remis :	
Adresse :	10 AVENUE CHARLES PEGUY 77000 MELUN	Moyens mis à disposition :	

A.3 \ EXECUTION DE LA MISSION

RAPPORT N° :	38LAG0101	Laboratoire d'Analyses :	ITGA
Repérage réalisé le :	06/11/2019	Adresse laboratoire :	3 RUE ARMAND HERPIN LACROIX - CS 46537 35065 RENNES CEDEX
Accompagnateur :		Numéro d'accréditation :	1-5967
Par :	Lionel HOZE	Organisme d'assurance professionnelle :	AXA France
N° certificat :	C041-SE09-2017	Adresse assurance :	313 Terrasses de l'Arche 92727 NANTERRE CEDEX
Date d'obtention :	07/11/2017	N° de contrat d'assurance :	10158549604
Organisme certificateur	Qualit'Compétences Certifications 16 rue Villas - 57100 THIONVILLE	Date de validité :	31/12/2019

B \ CACHET DU DIAGNOSTIQUEUR

FAIT LE 18/11/2019

Cabinet : SOCOTEC DIAGNOSTIC

Nom du responsable : **DELATTRE Olivier**

Nom du diagnostiqueur : **Lionel HOZE**



C\ SOMMAIRE

Table des matières

A \ INFORMATIONS GENERALES	2
A.1 \ DESIGNATION DU BÂTIMENT	2
A.2 \ DESIGNATION DU DONNEUR D'ORDRE	2
A.3 \ EXECUTION DE LA MISSION.....	2
B \ CACHET DU DIAGNOSTIQUEUR	2
C \ SOMMAIRE	3
D \ CONCLUSIONS	4
E \ PROGRAMME DE REPERAGE	6
F \ CONDITIONS DE REALISATION DU REPERAGE	8
G \ RAPPORTS PRECEDENTS.....	8
H \ RESULTATS DETAILLES DU REPERAGE	9
ANNEXE 1 – PHOTOS DES ELEMENTS AMIANTES ET/OU NON AMIANTES.....	17
ANNEXE 3 – PROCES VERBAUX D'ANALYSES.....	22
ATTESTATION(S).....	24
CERTIFICAT DE COMPETENCES	25

D\ CONCLUSIONS

Dans le cadre de la mission décrite en tête de rapport, il a été repéré des matériaux et produits contenant de l'amiante

La mission décrite sur la page de couverture du rapport n'a pu être menée à son terme : il y a lieu de réaliser des investigations complémentaires

PIECE	ETAGE	ELEMENTS	DESCRIPTIF LABORATOIRE	REPERAGE	Echantillon	METHODE	ETAT	RESULTAT
Cuisine	Rez de chaussée	Enduit / Peinture	Peinture en faible quantité non séparable + enduit plâtreux blanc en faible quantité en vrac	Mur A	38LAG0101P002	RESULTAT ANALYSE	BON ETAT	Amiante détecté (Chrysotile)
Buanderie	Rez de chaussée	Enduit / Peinture	Peinture en faible quantité non séparable + enduit plâtreux blanc en faible quantité en vrac	Mur A	38LAG0101P002	ZPSO	BON ETAT	Amiante détecté (Chrysotile)
Buanderie	Rez de chaussée	Enduit / Peinture	Peinture en faible quantité non séparable + enduit plâtreux blanc en faible quantité en vrac	Mur B	38LAG0101P002	ZPSO	BON ETAT	Amiante détecté (Chrysotile)
Buanderie	Rez de chaussée	Enduit / Peinture	Peinture en faible quantité non séparable + enduit plâtreux blanc en faible quantité en vrac	Mur D	38LAG0101P002	ZPSO	BON ETAT	Amiante détecté (Chrysotile)
Cuisine	Rez de chaussée	Enduit / Peinture	Peinture en faible quantité non séparable + enduit plâtreux blanc en faible quantité en vrac	Mur D	38LAG0101P002	ZPSO	BON ETAT	Amiante détecté (Chrysotile)

PIECE	ETAGE	ELEMENTS	DESCRIPTIF LABORATOIRE	REPERAGE	Echantillon	METHODE	ETAT	RESULTAT
Salle de bains	Rez de chaussée	Enduit / Peinture	Peinture en faible quantité non séparable + enduit plâtreux blanc en faible quantité en vrac	Mur A	38LAG0101P002	ZPSO	BON ETAT	Amiante détecté (Chrysotile)
WC	Rez de chaussée	Enduit / Peinture	Peinture en faible quantité non séparable + enduit plâtreux blanc en faible quantité en vrac	Mur C	38LAG0101P002	ZPSO	BON ETAT	Amiante détecté (Chrysotile)
Entrée	Rez de chaussée	Enduit / Peinture	Peintures multiples en faible quantité non séparable + papier non séparable + enduit plâtreux blanc en vrac	Mur B	38LAG0101P006	RESULTAT ANALYSE	BON ETAT	Amiante détecté (Chrysotile)
Chambre 1	Rez de chaussée	Enduit / Peinture	Peintures multiples en faible quantité non séparable + papier non séparable + enduit plâtreux blanc en vrac	Mur A	38LAG0101P006	ZPSO	BON ETAT	Amiante détecté (Chrysotile)
Entrée	Rez de chaussée	Enduit / Peinture	Peintures multiples en faible quantité non séparable + papier non séparable + enduit plâtreux blanc en vrac	Mur A	38LAG0101P006	ZPSO	BON ETAT	Amiante détecté (Chrysotile)
Entrée	Rez de chaussée	Enduit / Peinture	Peintures multiples en faible quantité non séparable + papier non séparable + enduit plâtreux blanc en vrac	Mur C	38LAG0101P006	ZPSO	BON ETAT	Amiante détecté (Chrysotile)

PIECE	ETAGE	ELEMENTS	DESRIPTIF LABORATOIRE	REPERAGE	Echantillon	METHODE	ETAT	RESULTAT
Entrée	Rez de chaussée	Enduit / Peinture	Peintures multiples en faible quantité non séparable + papier non séparable + enduit plâtreux blanc en vrac	Mur D	38LAG0101P006	ZPSO	BON ETAT	Amiante détecté (Chrysotile)
Entrée	Rez de chaussée	Enduit / Peinture	Peintures multiples en faible quantité non séparable + papier non séparable + enduit plâtreux blanc en vrac	Mur G	38LAG0101P006	ZPSO	BON ETAT	Amiante détecté (Chrysotile)
Salon	Rez de chaussée	Enduit / Peinture	Peintures multiples en faible quantité non séparable + papier non séparable + enduit plâtreux blanc en vrac	Mur C	38LAG0101P006	ZPSO	BON ETAT	Amiante détecté (Chrysotile)

JP : Jugement Personnel, ZPSO : Zone présentant des similitudes d'Ouvrage

Liste des locaux non visités concernés par les travaux et justification

PIECE	ETAGE	STATUT DE VISITE
NEANT		

Liste des éléments non inspectés et justification

PIECE	ETAGE	ELEMENTS	REPERAGE	RESULTAT
Salle de bains	RC	Tampon bitumineux	Sous baignoire	Inaccessible

E \ PROGRAMME DE REPERAGE

PIECES CONCERNEES	PERIMETRE DU REPERAGE	REPERAGE	TRAVAUX	ELEMENTS	Echantillonnage	REMARQUES PARTICULIERES
	LOGEMENTS COLLECTIFS		Selon BT			

HABITAT 77 - oph de seine et marne		PAGE N° 1
NOM ET ADRESSE DE L'EXPÉDITEUR HABITAT 77 - oph de seine et marne ANT. GONDOIRE PAYS FRANCE 24 COURS DES DEUX PARCS 77420 CHAMPS SUR MARNE Tél: 01 64 14 11 11 Siret : 27770001900015		BON DE TRAVAUX 2019 25744 EXPERT HABITAT INGENIERIE 33 BIS BOULEVARD GAMBETTA 3EME ETAGE 78300 POISSY Téléphone 0321734144
Réf. fournisseur F / 5149 Marché n° 2017 4475 1 Provenance GONDOIRE Objet DIVERS	SERVICE SCE GONDOIRE PDF ÉMETTEUR BOUZERITA BOUBEKER	
LOCALISATION Programme 38 VILLEPARISIS (NORMANDIE-NIEMEN) Tranche 2 Ensemble G000 Escalier AG Étage 01 Logement 1 Module 38LAG0101 Retrait des clés CHEZ LE LOCATAIRE		
ADRESSE MME OU M AISSAOUI MOHAMED et MYRIAM 44 AVENUE NORMANDIE NIEMEN 77270 VILLEPARISIS		

DÉLAI D'EXÉCUTION 7 JOURS **PÉRIODE DU** 31-10-2019 AU 06-11-2019

ARTICLE	DÉSIGNATION	QUANTITÉ	PRIX UNITAIRE H.T.	TOTAL H.T.
AM45	REPERAGE AMIANTE AVANT TRAVAUX - TVX	1,00	5,00	5,00
	D'ENTRETIENS OU RÉPARATIONS ENTRE 1 A			
AM76	ANALYSE EN LABORATOIRE - ANALYSE MET	10,00	48,00	480,00
	ANALYSE DE + 200 PRÉLEVEMENTS ISSUS D'UN			
TOTAL H.T.				485,00
H.T. ACTUALISÉ				
COEFFICIENT REGIONAL				
RABAIS				
TOTAL H.T.				
T.V.A.	20,00 %			97,00
TOTAL T.T.C.				582,00

AFFECTATION BUDGÉTAIRE			CODES STRUCTURE ET SCHEMA : ENTLOG		
CODE BUDGET	RUBRIQUE	INSTANCES	LIBELLÉ DU POSTE BUDGÉTAIRE		MONTANT T.T.C.
1 REEL	A660	AN/OR NOR	REMISE EN ETAT LOGEMENT		582,00

AFFECTATION ANALYTIQUE			
CODE BUDGET	RÉFÉRENCES PATRIMOINE	RÉFÉRENCES OCCUPANT	MONTANT T.T.C.
1 REEL	38 2 G000 AG 38LAG0101	L 9932795 AISSAOUI MOHAMED et MYRIAM	582,00

Voir en page 2 la suite du BON DE TRAVAUX 2019 25744

ORIGINAL À CONSERVER PAR LE DESTINATAIRE

ELEMENTS A SONDER OU A ANALYSER NON PRESENTS:

F \ CONDITIONS DE REALISATION DU REPERAGE

Le repérage amiante avant travaux, contient les informations sur la présence d'amiante dans les matériaux et produits du bâtiment afin d'informer les intervenants réalisant des activités ou interventions sur des matériaux et/ou équipements susceptibles de libérer des fibres d'amiante selon la liste citée dans le cadre E.

Il consiste à identifier et localiser, par inspections visuelles et investigations approfondies pouvant être destructives, l'ensemble des matériaux et produits contenant de l'amiante incorporés ou faisant indissociablement corps avec les locaux et les zones de l'immeuble objet des travaux.

Lorsque l'absence de marquages spécifiques ou de documents ne permet pas à l'opérateur de repérage d'attester de la présence ou de la non présence d'amiante dans les matériaux et produits, des prélèvements seront effectués afin de déterminer par analyse la présence ou non d'amiante.

Procédures de prélèvement :

Les prélèvements sur des matériaux ou produits susceptibles de contenir de l'amiante sont réalisés en vertu des dispositions du Code du Travail.

Le matériel de prélèvement est adapté à l'opération à réaliser afin de générer le minimum de poussières. Dans le cas où une émission de poussières est prévisible, le matériau ou produit est mouillé à l'eau à l'endroit du prélèvement (sauf risque électrique) et, si nécessaire, une protection est mise en place au sol ; de même, le point de prélèvement est stabilisé après l'opération (pulvérisation de vernis ou de laque, par exemple).

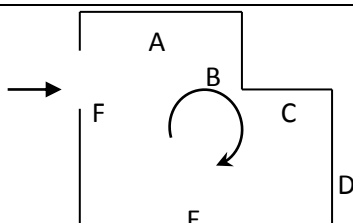
Pour chaque prélèvement, des outils propres et des gants à usage unique sont utilisés afin d'éliminer tout risque de contamination croisée. Dans tous les cas, les équipements de protection individuelle sont à usage unique.

L'accès à la zone à risque (sphère de 1 à 2 mètres autour du point de prélèvement) est interdit pendant l'opération. Si l'accompagnateur doit s'y tenir, il porte les mêmes équipements de protection individuelle que l'opérateur de repérage.

L'échantillon est immédiatement conditionné, après son prélèvement, dans un double emballage individuel étanche.

Les informations sur toutes les conditions existantes au moment du prélèvement susceptible d'influencer l'interprétation des résultats des analyses (environnement du matériau, contamination éventuelle, etc.) seront, le cas échéant, mentionnées dans la fiche d'identification et de cotation en annexe.

Sens du repérage pour évaluer un local :



G \ RAPPORTS PRECEDENTS

H \ RESULTATS DETAILLES DU REPERAGE

LISTE DES LOCAUX / PARTIES D'IMMEUBLE VISITEES/NON VISITEES CONCERNEES PAR LES TRAVAUX ET JUSTIFICATION

PIECE	ETAGE	JUSTIFICATION	VISITE	TRAVAUX
WC	RC		OUI	CONCERNEE
Buanderie	RC		OUI	CONCERNEE
Entrée	RC		OUI	CONCERNEE
Cuisine	RC		OUI	CONCERNEE
Salle de bains	RC		OUI	CONCERNEE
Couloir	RC		OUI	CONCERNEE
Placard	RC		OUI	CONCERNEE
Séjour	RC		OUI	CONCERNEE
Chambre 2	RC		OUI	CONCERNEE
Chambre 1	RC		OUI	CONCERNEE
Salon	RC		OUI	CONCERNEE

DESCRIPTION DES REVETEMENTS EN PLACE AU JOUR DE LA VISITE

PIECE	ETAGE	MUR1	MUR2	MUR 3	MUR 4	PLANCHE R BAS	PLANCHE R HAUT	PORTE S	FENETRE 1	FENETRE 2
WC	RC	Béton	Carreaux de plâtre			Carrelage	Peinture			
Buanderie	RC	Carreaux de plâtre	Béton			Moquette	Peinture			
Entrée	RC	Carreaux de plâtre	Béton			Sol souple	Peinture			
Cuisine	RC	Carreaux de plâtre	Périphériques / Plaques de plâtre	Béton		Sol souple	Peinture			
Salle de bains	RC	Carreaux de plâtre	Béton			Carrelage	Peinture			
Couloir	RC	Bois	Béton			Sol souple	Peinture			
Placard	RC									
Séjour	RC	Périphériques / Plaques de plâtre	Béton			Parquet flottant	Peinture			
Chambre 2	RC	Périphériques / Plaques de plâtre	Béton			Parquet flottant	Peinture			
Chambre 1	RC	Carreaux de plâtre	Périphériques / Plaques de plâtre	Béton		Parquet flottant	Peinture			
Salon	RC	Périphériques / Plaques de plâtre	Carreaux de plâtre	Béton		Parquet flottant	Peinture			

LA LISTE DES MATERIAUX OU PRODUITS CONTENANT DE L'AMIANTE, SUR ZONE DE SIMILITUDE D'OUVRAGE ET SUR JUGEMENT PERSONNEL

PIECE	ETAGE	ELEMENTS	DESCRIPTIF LABORATOIRE	Echantillon	REPERAGE	ETAT	RESULTAT	METHODE
Buanderie	Rez de chaussée	Enduit / Peinture	Peinture en faible quantité non séparable + enduit plâtreux blanc en faible quantité en vrac	38LAG0101P002	Mur A	BON ETAT	Amiante détecté (Chrysotile)	ZPSO
Buanderie	Rez de chaussée	Enduit / Peinture	Peinture en faible quantité non séparable + enduit plâtreux blanc en faible quantité en vrac	38LAG0101P002	Mur B	BON ETAT	Amiante détecté (Chrysotile)	ZPSO
Buanderie	Rez de chaussée	Enduit / Peinture	Peinture en faible quantité non séparable + enduit plâtreux blanc en faible quantité en vrac	38LAG0101P002	Mur D	BON ETAT	Amiante détecté (Chrysotile)	ZPSO
Cuisine	Rez de chaussée	Enduit / Peinture	Peinture en faible quantité non séparable + enduit plâtreux blanc en faible quantité en vrac	38LAG0101P002	Mur D	BON ETAT	Amiante détecté (Chrysotile)	ZPSO
Salle de bains	Rez de chaussée	Enduit / Peinture	Peinture en faible quantité non séparable + enduit plâtreux blanc en faible quantité en vrac	38LAG0101P002	Mur A	BON ETAT	Amiante détecté (Chrysotile)	ZPSO
WC	Rez de chaussée	Enduit / Peinture	Peinture en faible quantité non séparable + enduit plâtreux blanc en faible quantité en vrac	38LAG0101P002	Mur C	BON ETAT	Amiante détecté (Chrysotile)	ZPSO
Chambre 1	Rez de chaussée	Enduit / Peinture	Peintures multiples en faible quantité non séparable + papier non séparable + enduit plâtreux blanc en vrac	38LAG0101P006	Mur A	BON ETAT	Amiante détecté (Chrysotile)	ZPSO

PIECE	ETAGE	ELEMENTS	DESCRIPTIF LABORATOIRE	Echantillon	REPERAGE	ETAT	RESULTAT	METHODE
Entrée	Rez de chaussée	Enduit / Peinture	Peintures multiples en faible quantité non séparable + papier non séparable + enduit plâtreux blanc en vrac	38LAG0101P006	Mur A	BON ETAT	Amiante détecté (Chrysotile)	ZPSO
Entrée	Rez de chaussée	Enduit / Peinture	Peintures multiples en faible quantité non séparable + papier non séparable + enduit plâtreux blanc en vrac	38LAG0101P006	Mur C	BON ETAT	Amiante détecté (Chrysotile)	ZPSO
Entrée	Rez de chaussée	Enduit / Peinture	Peintures multiples en faible quantité non séparable + papier non séparable + enduit plâtreux blanc en vrac	38LAG0101P006	Mur D	BON ETAT	Amiante détecté (Chrysotile)	ZPSO
Entrée	Rez de chaussée	Enduit / Peinture	Peintures multiples en faible quantité non séparable + papier non séparable + enduit plâtreux blanc en vrac	38LAG0101P006	Mur G	BON ETAT	Amiante détecté (Chrysotile)	ZPSO
Salon	Rez de chaussée	Enduit / Peinture	Peintures multiples en faible quantité non séparable + papier non séparable + enduit plâtreux blanc en vrac	38LAG0101P006	Mur C	BON ETAT	Amiante détecté (Chrysotile)	ZPSO

JP : Jugement Personnel, ZPSO : Zone présentant des similitudes d'Ouvrage

LA LISTE DES MATERIAUX OU PRODUITS CONTENANT DE L'AMIANTE, APRES ANALYSE

PIECE	ETAGE	ELEMENTS	DESCRIPTIF LABORATOIRE	Echantillon	REPERAGE	ETAT	RESULTAT
Cuisine	Rez de chaussée	Enduit / Peinture	Peinture en faible quantité non séparable + enduit plâtreux blanc en faible quantité en vrac	38LAG0101P002	Mur A	BON ETAT	Amiante détecté (Chrysotile)

PIECE	ETAGE	ELEMENTS	DESCRIPTIF LABORATOIRE	Echantillon	REPERAGE	ETAT	RESULTAT
Entrée	Rez de chaussée	Enduit / Peinture	Peintures multiples en faible quantité non séparable + papier non séparable + enduit plâtreux blanc en vrac	38LAG0101P006	Mur B	BON ETAT	Amiante détecté (Chrysotile)

JP : Jugement Personnel, ZPSO : Zone présentant des similitudes d'Ouvrage

LA LISTE DES MATERIAUX SUSCEPTIBLES DE CONTENIR DE L'AMIANTE, MAIS N'EN CONTENANT PAS.

PIECE	ETAGE	ELEMENTS	DESCRIPTIF LABORATOIRE	Echantillon	REPERAGE	ETAT	RESULTAT	METHODE
Cuisine	Rez de chaussée	Tampon bitumineux	Tampon bitumineux noir avec couche souple	38LAG0101P001	Sous évier	BON ETAT	Amiante non détecté	RESULTAT ANALYSE
Buanderie	Rez de chaussée	Enduit / Peinture	Peinture non séparable + carton non séparable + enduit plâtreux blanc en vrac	38LAG0101P003	Mur C	BON ETAT	Amiante non détecté	ZPSO
Salle de bains	Rez de chaussée	Enduit / Peinture	Peinture non séparable + carton non séparable + enduit plâtreux blanc en vrac	38LAG0101P003	Mur B	BON ETAT	Amiante non détecté	ZPSO
Salle de bains	Rez de chaussée	Enduit / Peinture	Peinture non séparable + carton non séparable + enduit plâtreux blanc en vrac	38LAG0101P003	Mur C	BON ETAT	Amiante non détecté	ZPSO
Salle de bains	Rez de chaussée	Enduit / Peinture	Peinture non séparable + carton non séparable + enduit plâtreux blanc en vrac	38LAG0101P003	Mur D	BON ETAT	Amiante non détecté	ZPSO
WC	Rez de chaussée	Enduit / Peinture	Peinture non séparable + carton non séparable + enduit plâtreux blanc en vrac	38LAG0101P003	Mur A	BON ETAT	Amiante non détecté	ZPSO

PIECE	ETAGE	ELEMENTS	DESCRIPTIF LABORATOIRE	Echantillon	REPERAGE	ETAT	RESULTAT	METHODE
WC	Rez de chaussée	Enduit / Peinture	Peinture non séparable + carton non séparable + enduit plâtreux blanc en vrac	38LAG0101P003	Mur B	BON ETAT	Amiante non détecté	ZPSO
WC	Rez de chaussée	Enduit / Peinture	Peinture non séparable + carton non séparable + enduit plâtreux blanc en vrac	38LAG0101P003	Mur D	BON ETAT	Amiante non détecté	ZPSO
Cuisine	Rez de chaussée	Enduit / Peinture	Peintures multiples non séparable + enduit plâtreux beige en vrac	38LAG0101P004	Plafond	BON ETAT	Amiante non détecté	RESULTAT ANALYSE
Cuisine	Rez de chaussée	Enduit / Peinture	Peinture non séparable + papier en faible quantité non séparable + matériau beige non séparable + carton non séparable + enduit plâtreux blanc en vrac	38LAG0101P005	Mur B	BON ETAT	Amiante non détecté	RESULTAT ANALYSE
Séjour	Rez de chaussée	Enduit / Peinture	Peinture non séparable + carton non séparable + enduit plâtreux blanc en vrac	38LAG0101P007	Mur A	BON ETAT	Amiante non détecté	RESULTAT ANALYSE
Chambre 1	Rez de chaussée	Enduit / Peinture	Peinture non séparable + carton non séparable + enduit plâtreux blanc en vrac	38LAG0101P007	Mur B	BON ETAT	Amiante non détecté	ZPSO
Chambre 2	Rez de chaussée	Enduit / Peinture	Peinture non séparable + carton non séparable + enduit plâtreux blanc en vrac	38LAG0101P007	Mur A	BON ETAT	Amiante non détecté	ZPSO

PIECE	ETAGE	ELEMENTS	DESCRIPTIF LABORATOIRE	Echantillon	REPERAGE	ETAT	RESULTAT	METHODE
Salon	Rez de chaussée	Enduit / Peinture	Peinture non séparable + carton non séparable + enduit plâtreux blanc en vrac	38LAG0101P007	Mur A	BON ETAT	Amiante non détecté	ZPSO
Salon	Rez de chaussée	Enduit / Peinture	Peinture non séparable + carton non séparable + enduit plâtreux blanc en vrac	38LAG0101P007	Mur B	BON ETAT	Amiante non détecté	ZPSO
Entrée	Rez de chaussée	Enduit / Peinture béton	Peinture non séparable + enduit plâtreux beige en vrac	38LAG0101P008	Mur E	BON ETAT	Amiante non détecté	RESULTAT ANALYSE
Chambre 1	Rez de chaussée	Enduit / Peinture béton	Peinture non séparable + enduit plâtreux beige en vrac	38LAG0101P008	Mur C	BON ETAT	Amiante non détecté	ZPSO
Chambre 1	Rez de chaussée	Enduit / Peinture béton	Peinture non séparable + enduit plâtreux beige en vrac	38LAG0101P008	Mur D	BON ETAT	Amiante non détecté	ZPSO
Chambre 2	Rez de chaussée	Enduit / Peinture béton	Peinture non séparable + enduit plâtreux beige en vrac	38LAG0101P008	Mur B	BON ETAT	Amiante non détecté	ZPSO
Chambre 2	Rez de chaussée	Enduit / Peinture béton	Peinture non séparable + enduit plâtreux beige en vrac	38LAG0101P008	Mur C	BON ETAT	Amiante non détecté	ZPSO
Chambre 2	Rez de chaussée	Enduit / Peinture béton	Peinture non séparable + enduit plâtreux beige en vrac	38LAG0101P008	Mur D	BON ETAT	Amiante non détecté	ZPSO
Couloir	Rez de chaussée	Enduit / Peinture béton	Peinture non séparable + enduit plâtreux beige en vrac	38LAG0101P008	Mur B	BON ETAT	Amiante non détecté	ZPSO
Couloir	Rez de chaussée	Enduit / Peinture béton	Peinture non séparable + enduit plâtreux beige en vrac	38LAG0101P008	Mur C	BON ETAT	Amiante non détecté	ZPSO
Couloir	Rez de chaussée	Enduit / Peinture béton	Peinture non séparable + enduit plâtreux beige en vrac	38LAG0101P008	Mur D	BON ETAT	Amiante non détecté	ZPSO

PIECE	ETAGE	ELEMENTS	DESCRIPTIF LABORATOIRE	Echantillon	REPERAGE	ETAT	RESULTAT	METHODE
Entrée	Rez de chaussée	Enduit / Peinture béton	Peinture non séparable + enduit plâtreux beige en vrac	38LAG0101P008	Mur F	BON ETAT	Amiante non détecté	ZPSO
Entrée	Rez de chaussée	Enduit / Peinture béton	Peinture non séparable + enduit plâtreux beige en vrac	38LAG0101P008	Mur H	BON ETAT	Amiante non détecté	ZPSO
Salon	Rez de chaussée	Enduit / Peinture béton	Peinture non séparable + enduit plâtreux beige en vrac	38LAG0101P008	Mur D	BON ETAT	Amiante non détecté	ZPSO
Séjour	Rez de chaussée	Enduit / Peinture béton	Peinture non séparable + enduit plâtreux beige en vrac	38LAG0101P008	Mur B	BON ETAT	Amiante non détecté	ZPSO
Séjour	Rez de chaussée	Enduit / Peinture béton	Peinture non séparable + enduit plâtreux beige en vrac	38LAG0101P008	Mur C	BON ETAT	Amiante non détecté	ZPSO
Séjour	Rez de chaussée	Enduit / Peinture béton	Peinture non séparable + enduit plâtreux beige en vrac	38LAG0101P008	Mur D	BON ETAT	Amiante non détecté	ZPSO
Chambre 2	Rez de chaussée	Enduit / Peinture	Peintures multiples en faible quantité non séparable + enduit plâtreux beige en vrac	38LAG0101P009	Plafond	BON ETAT	Amiante non détecté	RESULTAT ANALYSE
Chambre 1	Rez de chaussée	Enduit / Peinture	Peintures multiples en faible quantité non séparable + enduit plâtreux beige en vrac	38LAG0101P009	Plafond	BON ETAT	Amiante non détecté	ZPSO
Couloir	Rez de chaussée	Enduit / Peinture	Peintures multiples en faible quantité non séparable + enduit plâtreux beige en vrac	38LAG0101P009	Plafond	BON ETAT	Amiante non détecté	ZPSO

PIECE	ETAGE	ELEMENTS	DESCRIPTIF LABORATOIRE	Echantillon	REPERAGE	ETAT	RESULTAT	METHODE
Entrée	Rez de chaussée	Enduit / Peinture	Peintures multiples en faible quantité non séparable + enduit plâtreux beige en vrac	38LAG0101P009	Plafond	BON ETAT	Amiante non détecté	ZPSO
Salon	Rez de chaussée	Enduit / Peinture	Peintures multiples en faible quantité non séparable + enduit plâtreux beige en vrac	38LAG0101P009	Plafond	BON ETAT	Amiante non détecté	ZPSO
Séjour	Rez de chaussée	Enduit / Peinture	Peintures multiples en faible quantité non séparable + enduit plâtreux beige en vrac	38LAG0101P009	Plafond	BON ETAT	Amiante non détecté	ZPSO

JP : Jugement Personnel, ZPSO : Zone présentant des similitudes d'Ouvrage

ANNEXE 1 – PHOTOS DES ELEMENTS AMIANTES ET/OU NON AMIANTES

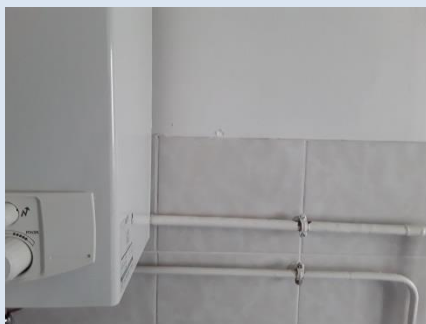
PRELEVEMENT : 38LAG0101P001			
NOM DU CLIENT	NUMERO DU DOSSIER		PIECE OU LOCAL
HABITAT 77-OPH DE SEINE ET MARNE	38LAG0101 06/11/2019		Cuisine (Rez de chaussée)
ELEMENT	DESCRIPTIF DU LABORATOIRE	DATE DE PRELEVEMENT	NOM DE L'OPERATEUR
Tampon bitumineux	Tampon bitumineux noir avec couche souple	06/11/2019	HOZE Lionel
LOCALISATION		RESULTAT	
Sous évier		Amiante non détecté	

EMPLACEMENT



PRELEVEMENT : 38LAG0101P002			
NOM DU CLIENT	NUMERO DU DOSSIER		PIECE OU LOCAL
HABITAT 77-OPH DE SEINE ET MARNE	38LAG0101 06/11/2019		Cuisine (Rez de chaussée)
ELEMENT	DESCRIPTIF DU LABORATOIRE	DATE DE PRELEVEMENT	NOM DE L'OPERATEUR
Enduit / Peinture	Peinture en faible quantité non séparable + enduit plâtreux blanc en faible quantité en vrac	06/11/2019	HOZE Lionel
LOCALISATION		RESULTAT	
Mur A		Amiante détecté (Chrysotile)	

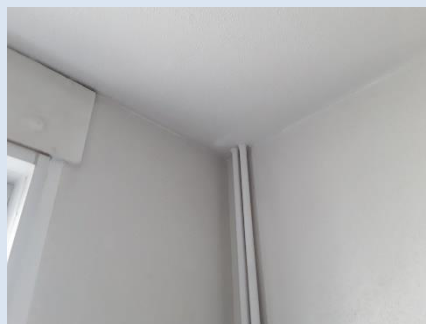
EMPLACEMENT



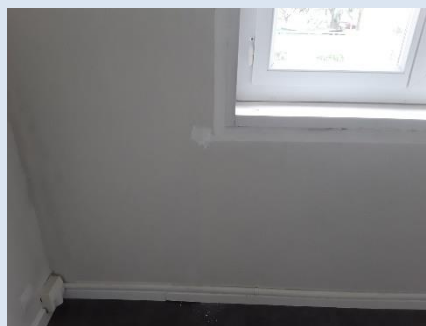
PRELEVEMENT : 38LAG0101P003			
NOM DU CLIENT	NUMERO DU DOSSIER	PIECE OU LOCAL	
HABITAT 77-OPH DE SEINE ET MARNE	38LAG0101 06/11/2019	Cuisine (NC)	
ELEMENT	DESCRIPTIF DU LABORATOIRE	DATE DE PRELEVEMENT	NOM DE L'OPERATEUR
Enduit / Peinture	Peinture non séparable + carton non séparable + enduit plâtreux blanc en vrac	06/11/2019	HOZE Lionel
LOCALISATION		RESULTAT	
Mur D		Amiante non détecté	
EMPLACEMENT			



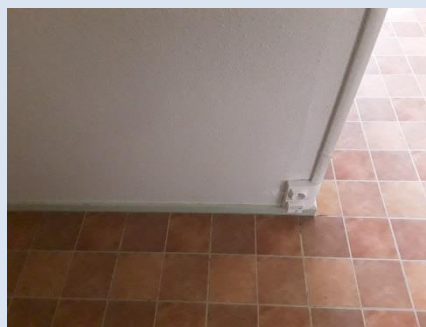
PRELEVEMENT : 38LAG0101P004			
NOM DU CLIENT	NUMERO DU DOSSIER	PIECE OU LOCAL	
HABITAT 77-OPH DE SEINE ET MARNE	38LAG0101 06/11/2019	Cuisine (Rez de chaussée)	
ELEMENT	DESCRIPTIF DU LABORATOIRE	DATE DE PRELEVEMENT	NOM DE L'OPERATEUR
Enduit / Peinture	Peintures multiples non séparable + enduit plâtreux beige en vrac	06/11/2019	HOZE Lionel
LOCALISATION		RESULTAT	
Plafond		Amiante non détecté	
EMPLACEMENT			



PRELEVEMENT : 38LAG0101P005			
NOM DU CLIENT	NUMERO DU DOSSIER	PIECE OU LOCAL	
HABITAT 77-OPH DE SEINE ET MARNE	38LAG0101 06/11/2019	Cuisine (Rez de chaussée)	
ELEMENT	DESCRIPTIF DU LABORATOIRE	DATE DE PRELEVEMENT	NOM DE L'OPERATEUR
Enduit / Peinture	Peinture non séparable + papier en faible quantité non séparable + matériau beige non séparable + carton non séparable + enduit plâtreux blanc en vrac	06/11/2019	HOZE Lionel
LOCALISATION		RESULTAT	
Mur B		Amiante non détecté	

EMPLACEMENT


PRELEVEMENT : 38LAG0101P006			
NOM DU CLIENT	NUMERO DU DOSSIER	PIECE OU LOCAL	
HABITAT 77-OPH DE SEINE ET MARNE	38LAG0101 06/11/2019	Entrée (Rez de chaussée)	
ELEMENT	DESCRIPTIF DU LABORATOIRE	DATE DE PRELEVEMENT	NOM DE L'OPERATEUR
Enduit / Peinture	Peintures multiples en faible quantité non séparable + papier non séparable + enduit plâtreux blanc en vrac	06/11/2019	HOZE Lionel
LOCALISATION		RESULTAT	
Mur B		Amiante détecté (Chrysotile)	

EMPLACEMENT


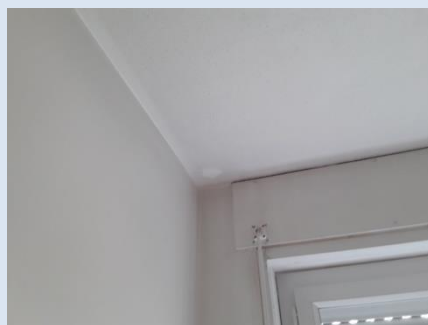
PRELEVEMENT : 38LAG0101P007			
NOM DU CLIENT	NUMERO DU DOSSIER		PIECE OU LOCAL
HABITAT 77-OPH DE SEINE ET MARNE	38LAG0101 06/11/2019		Séjour (Rez de chaussée)
ELEMENT	DESCRIPTIF DU LABORATOIRE	DATE DE PRELEVEMENT	NOM DE L'OPERATEUR
Enduit / Peinture	Peinture non séparable + carton non séparable + enduit plâtreux blanc en vrac	06/11/2019	HOZE Lionel
LOCALISATION		RESULTAT	
Mur A		Amiante non détecté	
EMPLACEMENT			



PRELEVEMENT : 38LAG0101P008			
NOM DU CLIENT	NUMERO DU DOSSIER		PIECE OU LOCAL
HABITAT 77-OPH DE SEINE ET MARNE	38LAG0101 06/11/2019		Entrée (Rez de chaussée)
ELEMENT	DESCRIPTIF DU LABORATOIRE	DATE DE PRELEVEMENT	NOM DE L'OPERATEUR
Enduit / Peinture béton	Peinture non séparable + enduit plâtreux beige en vrac	06/11/2019	HOZE Lionel
LOCALISATION		RESULTAT	
Mur E		Amiante non détecté	
EMPLACEMENT			





PRELEVEMENT : 38LAG0101P009			
NOM DU CLIENT	NUMERO DU DOSSIER	PIECE OU LOCAL	
HABITAT 77-OPH DE SEINE ET MARNE	38LAG0101 06/11/2019	Chambre 2 (Rez de chaussée)	
ELEMENT	DESCRIPTIF DU LABORATOIRE	DATE DE PRELEVEMENT	NOM DE L'OPERATEUR
Enduit / Peinture	Peintures multiples en faible quantité non séparable + enduit plâtreux beige en vrac	06/11/2019	HOZE Lionel
LOCALISATION		RESULTAT	
Plafond		Amiante non détecté	
EMPLACEMENT			



PRELEVEMENT : 38LAG0101P010			
NOM DU CLIENT	NUMERO DU DOSSIER	PIECE OU LOCAL	
HABITAT 77-OPH DE SEINE ET MARNE	38LAG0101 06/11/2019	Salle de bains (Rez de chaussée)	
ELEMENT	DESCRIPTIF DU LABORATOIRE	DATE DE PRELEVEMENT	NOM DE L'OPERATEUR
Tampon bitumineux		06/11/2019	HOZE Lionel
LOCALISATION		RESULTAT	
Sous baignoire			
EMPLACEMENT			

PHOTO NON DISPONIBLE

ANNEXE 3 – PROCES VERBAUX D'ANALYSES

 itga Innovateur en fiabilité	Parc Edonia - Bât. R - Rue de la Terre Adèle - CS n° 66862 35768 SAINT-GREGOIRE CEDEX Tel : 02.99.35.41.41 Fax : 02.99.35.41.42 www.itga.fr	Accréditation n° I-5967  Liste des sites et portées disponibles sur www.cofrac.fr
	L'accréditation du COFRAC atteste de la compétence des laboratoires pour les seuls essais couverts par l'accréditation qui sont identifiés par le symbole :	

RAPPORT SYNTHÉTIQUE D'ANALYSE NUMÉRO IT0719-102045 EN DATE DU 15/11/2019 RECHERCHE ET IDENTIFICATION D'AMIANTE SUR PRELEVEMENT(S) DE MATERIAU(X)

*Ce rapport ne concerne que les échantillons soumis à l'analyse tels qu'ils ont été reçus au laboratoire.
Les informations fournies par le client sont simplement retranscrites et identifiées comme telles.*

Client : SOCOTEC DIAGNOSTIC - AGENCE POISSY 33 bis boulevard Gambetta 3ème étage 78300 POISSY	Réf. Commande ITGA : IT0719-102045 Réf. Commande Client : 38LAG0101-01
--	---

Prélèvement(s) : Reçu au laboratoire le : 12/11/2019

Préparation(s) : Effectuée de façon à être représentative de l'échantillon

- ou
- Pour une analyse au Microscope Optique à Lumière Polarisée (MOLP) : Prélèvement et montage adapté sur lame de microscopie
 - Pour une analyse au Microscope Electronique à Transmission Analytique (META) en fonction de la nature de la prise d'essai :
 - (1) - Broyage en milieu aqueux et récupération des particules sur grilles de microscopie (méthode interne : IT085)
 - (2) - Attaque chimique, broyage et récupération des particules sur grilles de microscopie (méthode interne : IT286)

Technique(s) : - Microscopie Optique à Lumière Polarisée (guide HSG 248 - Appendice 2) : Morphologie et critères optiques

Analytique(s) : La détection de fibres d'amiante optiquement observables est garantie si la teneur est supérieure ou égale à 0,1 % en masse.
ou
- Microscopie Electronique à Transmission Analytique (parties pertinentes de la norme NF X43-050) : Morphologie, EDX et diffraction électronique
La détection de fibres d'amiante est garantie si la teneur est supérieure ou égale à 0,1 % en masse.

Résultat(s) :

Fraction analysée	Technique analytique (Méthode de préparation)	Nombre de préparations	Date d'analyse	Résultat / Variété d'amiante
Réf dossier client : 38LAG0101-01 - 44 Av Normandie Niemen 77270 VILLEPARISIS Réf échantillon client : 38LAG0101P001 / LOGEMENTS COLLECTIFS - - - / Cuisine Sous évier Tampon bitumineux				Réf échantillon ITGA : IT071911-20777 Description ITGA : Tampon bitumineux noir avec couche souple
* Tampon bitumineux noir avec couche souple	META (2)	1	15/11/2019	Amiante non détecté / -
Réf dossier client : 38LAG0101-01 - 44 Av Normandie Niemen 77270 VILLEPARISIS Réf échantillon client : 38LAG0101P002 / LOGEMENTS COLLECTIFS - - - / Cuisine Mur A Enduit Peinture				Réf échantillon ITGA : IT071911-20778 Description ITGA : Peinture en faible quantité / Enduit plâtreux blanc en faible quantité en vrac
* Peinture en faible quantité non séparable + enduit plâtreux blanc en faible quantité en vrac	META (1)	1	15/11/2019	Présence de fibres d'amiante / Chrysotile
Réf dossier client : 38LAG0101-01 - 44 Av Normandie Niemen 77270 VILLEPARISIS Réf échantillon client : 38LAG0101P003 / LOGEMENTS COLLECTIFS - - - / Cuisine Mur D Enduit Peinture				Réf échantillon ITGA : IT071911-20779 Description ITGA : Peinture / Carton / Enduit plâtreux blanc en vrac
* Peinture non séparable + carton non séparable + enduit plâtreux blanc en vrac	META (1)	1	15/11/2019	Amiante non détecté / -

La reproduction de ce rapport n'est autorisée que sous sa forme intégrale ; ce rapport ne doit pas être reproduit partiellement sans l'approbation du laboratoire.

Sauf demande particulière et écrite du client, les échantillons sont conservés pendant 6 mois et les rapports pendant 2 ans.

DTA164-01 rev 08

Page 1/2

RAPPORT SYNTHÉTIQUE D'ANALYSE NUMÉRO IT0719-102045 EN DATE DU 15/11/2019
RECHERCHE ET IDENTIFICATION D'AMIANTE SUR PRELEVEMENT(S) DE MATERIAU(X)

Fraction analysée	Technique analytique (Méthode de préparation)	Nombre de préparations	Date d'analyse	Résultat / Variété d'amiant
Réf dossier client : 38LAG0101-01 - 44 Av Normandie Niemen 77270 VILLEPARISIS				Réf échantillon ITGA : IT071911-20780
Réf échantillon client : 38LAG0101P004 / LOGEMENTS COLLECTIFS - - - / Cuisine Plafond Enduit Peinture				Description ITGA : Peintures multiples / Enduit plâtreux beige en vrac
* Peintures multiples non séparable + enduit plâtreux beige en vrac	META (1)	1	14/11/2019	Amiante non détecté / -
Réf dossier client : 38LAG0101-01 - 44 Av Normandie Niemen 77270 VILLEPARISIS				Réf échantillon ITGA : IT071911-20781
Réf échantillon client : 38LAG0101P005 / LOGEMENTS COLLECTIFS - - - / Cuisine Mur B Enduit Peinture				Description ITGA : Peinture / Papier en faible quantité / Matériau beige / Carton / Enduit plâtreux blanc en vrac
* Peinture non séparable + papier en faible quantité non séparable + matériau beige non séparable + carton non séparable + enduit plâtreux blanc en vrac	META (1)	1	14/11/2019	Amiante non détecté / -
Réf dossier client : 38LAG0101-01 - 44 Av Normandie Niemen 77270 VILLEPARISIS				Réf échantillon ITGA : IT071911-20782
Réf échantillon client : 38LAG0101P006 / LOGEMENTS COLLECTIFS - - - / Entrée Mur B Enduit Peinture				Description ITGA : Peintures multiples en faible quantité / Papier / Enduit plâtreux blanc en vrac
* Peintures multiples en faible quantité non séparable + papier non séparable + enduit plâtreux blanc en vrac	META (1)	1	14/11/2019	Présence de fibres d'amiante / Chrysotile
Réf dossier client : 38LAG0101-01 - 44 Av Normandie Niemen 77270 VILLEPARISIS				Réf échantillon ITGA : IT071911-20783
Réf échantillon client : 38LAG0101P007 / LOGEMENTS COLLECTIFS - - - / Séjour Mur A Enduit Peinture				Description ITGA : Peinture / Carton / Enduit plâtreux blanc en vrac
* Peinture non séparable + carton non séparable + enduit plâtreux blanc en vrac	META (1)	1	14/11/2019	Amiante non détecté / -
Réf dossier client : 38LAG0101-01 - 44 Av Normandie Niemen 77270 VILLEPARISIS				Réf échantillon ITGA : IT071911-20785
Réf échantillon client : 38LAG0101P008 / LOGEMENTS COLLECTIFS - - - / Entrée Mur E Enduit Peinture béton				Description ITGA : Peinture / Enduit plâtreux beige en vrac
* Peinture non séparable + enduit plâtreux beige en vrac	META (1)	1	14/11/2019	Amiante non détecté / -
Réf dossier client : 38LAG0101-01 - 44 Av Normandie Niemen 77270 VILLEPARISIS				Réf échantillon ITGA : IT071911-20787
Réf échantillon client : 38LAG0101P009 / LOGEMENTS COLLECTIFS - - - / Chambre 2 Plafond Enduit Peinture				Description ITGA : Peintures multiples en faible quantité / Enduit plâtreux beige en vrac
* Peintures multiples en faible quantité non séparable + enduit plâtreux beige en vrac	META (1)	1	14/11/2019	Amiante non détecté / -

Validé par : Morgane GAILLARD - Analyste



La reproduction de ce rapport n'est autorisée que sous sa forme intégrale ; ce rapport ne doit pas être reproduit partiellement sans l'approbation du laboratoire.

Sauf demande particulière et écrite du client, les échantillons sont conservés pendant 6 mois et les rapports pendant 2 ans.

DTA 164-01 rev 08

Page 2/2

ATTESTATION(S)



Votre attestation Responsabilité Civile

AXA France IARD dont le siège social se situe 313, Terrasses de l'Arche 92727 Nanterre Cedex atteste que :
SOCOTEC DIAGNOSTIC, 1 rue des Dardanelles 75017 Paris

Est titulaire du contrat d'assurance n° 10158549604 ayant pris effet le 01/03/2018. Ce contrat garantit les conséquences pécuniaires de la Responsabilité civile pouvant lui incomber du fait de l'exercice des activités de **DIAGNOSTICS TECHNIQUES IMMOBILIERS** suivantes :

<p>AMIANTE : ETAT MENTIONNANT LA PRESENCE OU L'ABSENCE DE MATERIAUX CONTENANT DE L'AMIANTE DIAGNOSTIC TECHNIQUE AMIANTE DIAGNOSTIC AMIANTE PARTIES PRIVATIVES CONTROLE PERIODIQUE (AMIANTE) CONTROLE VISUEL APRES TRAVAUX (PLOMB - AMIANTE) REPERAGE AMIANTE AVANT/ APRES TRAVAUX ET DEMOLITION REPERAGE AMIANTE ET D'HAP SUR SURFACE BITUMEE ET ENROBES</p> <p>PLOMB : DIAGNOSTIC PLOMB DANS L'EAU CONSTAT DES RISQUES D'EXPOSITION AU PLOMB (CREP) DIAGNOSTIC DE RISQUE D'INTOXICATION AU PLOMB DANS LES PEINTURES (DRIPP) RECHERCHE DE PLOMB AVANT TRAVAUX / DEMOLITION</p> <p>ETAT PARASITAIRE : ETAT RELATIF A LA PRESENCE DE TERMITES ETAT PARASITAIRE (MERULES, VRILLETES, LYCTUS) INFORMATION SUR LA PRESENCE DE RISQUE DE MERULE (LOI ALUR)</p> <p>MESURES : MESURAGE LOI CARREZ ET LOI BOUTIN CALCULS DES MILLIEMES -TANTIEMES DE COPROPRIETE ET REALISATION DE PLANS ASSOCIES SELON LES TEXTES SUIVANTS : LOI 65-557 DU 10 JUILLET 1965, DECRET 67-223 DU 17 MARS 1967, DECRET 2004- 479 du 27 mai 2004 ET SUIVANTS FIXANT LE STATUT DE LA COPROPRIETE DES IMMEUBLES BATIS.</p> <p>AUTRES : ETAT DE L'INSTALLATION INTERIEURE DE GAZ ETAT DES RISQUES NATURELS, MINIERES ET TECHNOLOGIQUES (ENRNMT) DIAGNOSTIC DE PERFORMANCE ENERGETIQUE DPE INDIVIDUEL POUR MAISONS INDIVIDUELLES, APPARTEMENTS ET LOTS TERTIAIRES AFFECTES A DES IMMEUBLES A USAGE PRINCIPAL D'HABITATION, AINSI QUE LES ATTESTATIONS DE PRISE EN COMPTE DE LA REGLEMENTATION THERMIQUE.</p>	<p>ETAT DE L'INSTALLATION INTERIEURE D'ELECTRICITE. ETUDE REGLEMENTATION THERMIQUE 2005 ET 2012. DOCUMENT ETABLI A L'ISSUE DU CONTROLE DES INSTALLATIONS D'ASSAINISSEMENT NON COLLECTIF DIAGNOSTIC ASSAINISSEMENT AUTONOME ET COLLECTIF ETAT DES LIEUX LOCATIFS DIAGNOSTIC DE SECURITE PISCINE CERTIFICAT DE DECEANCE ET CERTIFICAT DE TRAVAUX DE REHABILITATION DIAGNOSTIC POUR OBTENTION DE PRET A TAUX ZERO INFILTROMETRIE-MESURES DE PERMEABILITE DU BATIMENT ET DES RESEAUX AERAIUQUES THERMOGRAPHIE INFRAROUGE DIAGNOSTIC RADON : DANS TOUS TYPES DE BATIMENTS. DIAGNOSTIC DANS LE CADRE DE LA LOI SRU AVANT MISE EN COPROPRIETE DIAGNOSTIC DECHETS DE CHANTIER – ARTICLES R 111-43 A R 111-49 DU CODE DE LA CONSTRUCTION ET DE L'HABITATION DOCUMENT UNIQUE D'EVALUATION DES RISQUES COPROPRIETE - Articles L 230-2, III, R 230-1 DU CODE DU TRAVAIL DIAGNOSTIC TECHNIQUE GLOBAL (DTG) POUR LES COPROPRIETES- LOI N° 2014-366 POUR L'ACCES AU LOGEMENT ET UN URBANISME RENOVE « ALUR », A L'EXCLUSION DE MISSIONS RELEVANT D'UN PROFESSIONNEL DE LA VENTE OU DE LA LOCATION DE BIENS IMMOBILIERS. DIAGNOSTIC ACCESSIBILITE HANDICAPES EXPERTISE EN VALEUR VENALE ET LOCATIVE (SOUS RESERVE D'OBTENTION DE FORMATION) ETAT DESCRIPTIF DE DIVISION CENTRE DE FORMATION MESURES D'EMPOUSSIEREMENT AMIANTE AVEC STRATEGIE D'ECHANTILLONAGE DIAGNOSTIC QUALITE DE L'AIR INTERIEUR VERIFICATION PERIODIQUE ET INITIALE DES INSTALLATIONS ELECTRIQUES VERIFICATION PERIODIQUE ET INITIALE DES INSTALLATIONS DE GAZ VERIFICATION PERIODIQUE ET INITIALE DES ENGIS DE LEVAGE ET DE CHANTIER DIAGNOSTIC SECURITE INCENDIE CONTROLE DE SECURITE DES AIRES DE JEUX RECHERCHE DE METAUX LOURDS SUR TOUS TYPES D'OUVRAGES ET DE BÂTIMENTS</p>
---	---

La garantie Responsabilité civile professionnelle s'exerce à concurrence de 5.000.000 € par sinistre et par année d'assurance.

La présente attestation est valable du 6 SEPTEMBRE 2019 au 31 DECEMBRE 2019 et ne peut engager l'assureur au-delà des limites et conditions du contrat auquel elle se réfère.

Ce contrat permet à l'assuré de satisfaire à l'obligation d'assurance de responsabilité civile professionnelle résultant des dispositions de l'article R271-2 du Code de la Construction et de l'Habitation (décret n° 2006-1114 du 5 septembre 2006 relatif aux diagnostics techniques immobiliers) pour l'établissement des documents visés à l'article L271-4 dudit Code.

L'assuré doit être titulaire d'une certification de compétence en cours de validité délivrée par un organisme accrédité dans le domaine de la construction ou employer des salariés ou être constituée de personnes physiques qui disposent de ladite certification de compétence en cours de validité pour l'établissement des documents visés aux articles L271-4 et L134-1 du code de la Construction et de l'Habitation.
 A défaut la garantie n'est pas acquise.

Le présent document, établi par AXA, est valable jusqu'au 31 DECEMBRE 2019 sous réserve du paiement des cotisations. Il a pour objet d'attester l'existence d'un contrat. Il ne constitue toutefois pas une présomption d'application des garanties et ne peut engager AXA au-delà des clauses, conditions et limites du contrat auquel il se réfère. Les exceptions de garantie opposables au souscripteur le sont également aux bénéficiaires de l'indemnité (résiliation, nullité, règle proportionnelle, exclusions, déchéances, ...).

Toute adjonction autre que le cachet et la signature du représentant de la Société est réputée non écrite.

Fait à Le Bouscat, le 06/09/2019
 Pour la compagnie

VD ASSOCIES
 P.O. 81, Bd Pierre Pionnier
 33110 LE BOUSCAT
 RCS - 794 672 238 0845 - 03 60 02 20
 TEL - 05 56 70 95 75

CERTIFICAT DE COMPETENCES

CERTIFICATION DE DIAGNOSTIQUEUR IMMOBILIER



Décerné à : **HOZE Lionel** sous le numéro : **C041-SE09-2017**

DOMAINE (S) CONCERNE (S)	VALIDITE
DIAGNOSTIC DE PERFORMANCE ENERGETIQUE (SANS MENTION)	<i>Du 21/12/2017 Au 21/12/2022</i>
DIAGNOSTIC DE L'ETAT DES INSTALLATIONS INTERIEURES DE GAZ	X
DIAGNOSTIC DE L'ETAT DES INSTALLATIONS ELECTRIQUES DES IMMEUBLES A USAGE D'HABITATION	X
DIAGNOSTIC CONSTAT DES RISQUES D'EXPOSITION AU PLOMB	<i>Du 07/11/2017 Au 06/11/2022</i>
DIAGNOSTIC DE REPERAGE DES MATERIAUX ET PRODUITES CONTENANT DE L'AMIANTE DANS LES IMMEUBLES BATIS (SANS MENTION)	<i>Du 07/11/2017 Au 06/11/2022</i>
DIAGNOSTIC ÉTAT DU BATIMENT RELATIF A LA PRESENCE DE TERMITES (METROPOLE)	<i>Du 07/11/2017 Au 06/11/2022</i>

Les compétences répondent aux exigences définies en vertu du code de la construction et de l'habitation (art. L.271-4 et suivants, R.271-1 et suivants ainsi que leurs arrêtés d'application*) pour les diagnostics réglementaires. La preuve de conformité a été apportée par l'évaluation certification. Ce certificat est valable à condition que les résultats des divers audits de surveillance soient pleinement satisfaisants.

* Arrêté du 21 novembre 2006 définissant les critères de certification des compétences des personnes physiques opérateurs des constats de risque d'exposition au plomb ou agréés pour réaliser des diagnostics plomb dans les immeubles d'habitation et les critères d'accréditation des organismes de certification modifié par l'arrêté du 7 décembre 2011 ; Arrêté du 25 juillet 2016 définissant les critères de certification des compétences des personnes physiques opérateurs de repérages d'évaluation périodique de l'état de conservation des matériaux et produits contenant de l'amiante, et d'examen visuel après travaux dans les immeubles bâtis et les critères d'accréditation des organismes de certification ; Arrêté du 30 octobre 2006 définissant les critères de certification des compétences des personnes physiques réalisant l'état relatif à la présence de termites dans le bâtiment et les critères d'accréditation des organismes de certification modifié par les arrêtés des 14 décembre 2009 et du 7 décembre 2011 ; Arrêté du 16 octobre 2006 définissant les critères de certification des compétences des personnes physiques réalisant le diagnostic de performance énergétique ou l'installation de prise en compte de la réglementation thermique et les critères d'accréditation des organismes de certification modifié par les arrêtés des 08 décembre 2009 et du 13 décembre 2011 ; Arrêté du 6 avril 2007 définissant les critères de certification des compétences des personnes physiques réalisant l'état de l'installation intérieure de gaz et les critères d'accréditation des organismes de certification modifié par les arrêtés des 15 décembre 2009 et 15 décembre 2011 ; Arrêté du 8 juillet 2008 définissant les critères de certification des compétences des personnes physiques réalisant l'état de l'installation intérieure d'électricité et les critères d'accréditation des organismes de certification modifié par les arrêtés des 10 décembre 2009 , 2 décembre 2011 et 10 Août 2015.

Déjà délivré à Thionville, le 21/12/2017
Pour Saint Honoré Audit
LAROUCZ Soufian, Responsable Certification

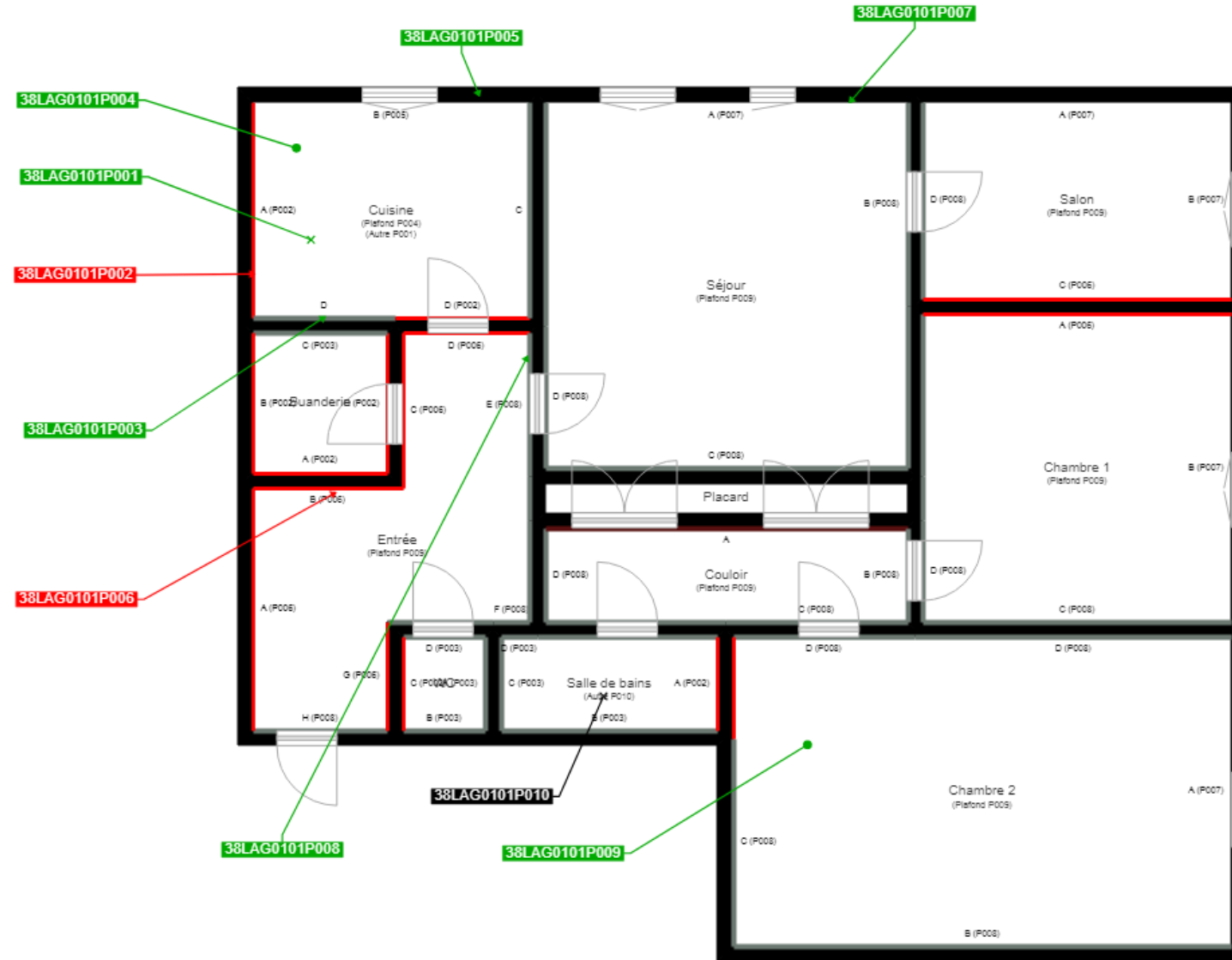


Saint Honoré Audit représenté par sa marque
Qualit'Compétences est accrédité sous le numéro 4-0569
Portée disponible sur www.cofrac.fr



SAINT HONORE AUDIT - 16, rue Villars- 57 100 THIONVILLE
Tél : 05 81 10 04 61 - Fax : 03 82 83 38 07 - mail : contact@qualit-competesens.fr
SARL au capital de 7500 Euros - RCS de Thionville TI 788 973 543 - N° de gestion 2015 B 12- Code NAF : 8559A

PLANCHE DE REPÉRAGE	Zone : Rez de chaussée	Vue de dessus
Auteur : HOZE Lionel	Bien : 38LAG0101 - 1 44 Av Normandie Niemen 77270 VILLEPARISIS	Chaque support/équipement identifié a fait l'objet d'un sondage par le technicien



	Cloisons Plaques de plâtre
	Murs Bois
	Murs Brique
	Murs périphériques / Plaques de plâtre
	Murs carreaux de plâtre
	Murs Béton / Enduit
	Murs porteurs et/ou mur de refend / Plaques de plâtre
	Murs périphériques / Doublage (plaque de plâtre + isolant)
	Torchis
	Murs Amiantés
	Murs Brique / Enduit
	Murs Brique plâtrière
	Murs Pierre
	

	Murs amiantés
	Prélèvements de sol amianté
	Prélèvements de sol non amiantés
	Prélèvements de plafond amiantés
	Prélèvements de plafond non amiantés
	Prélèvements de mur amiantés
	Prélèvements de mur non amiantés
	Autres types de prélèvements amiantés
	Autres types de prélèvements non amiantés
	Sols amiantés
	Plafonds amiantés
	Sols et plafonds amiantés
	Conduits amiantés
	Conduits non amiantés